

Siūlomų paskolų įsipareigojimų neįvykdymo rodiklis: 4.9%

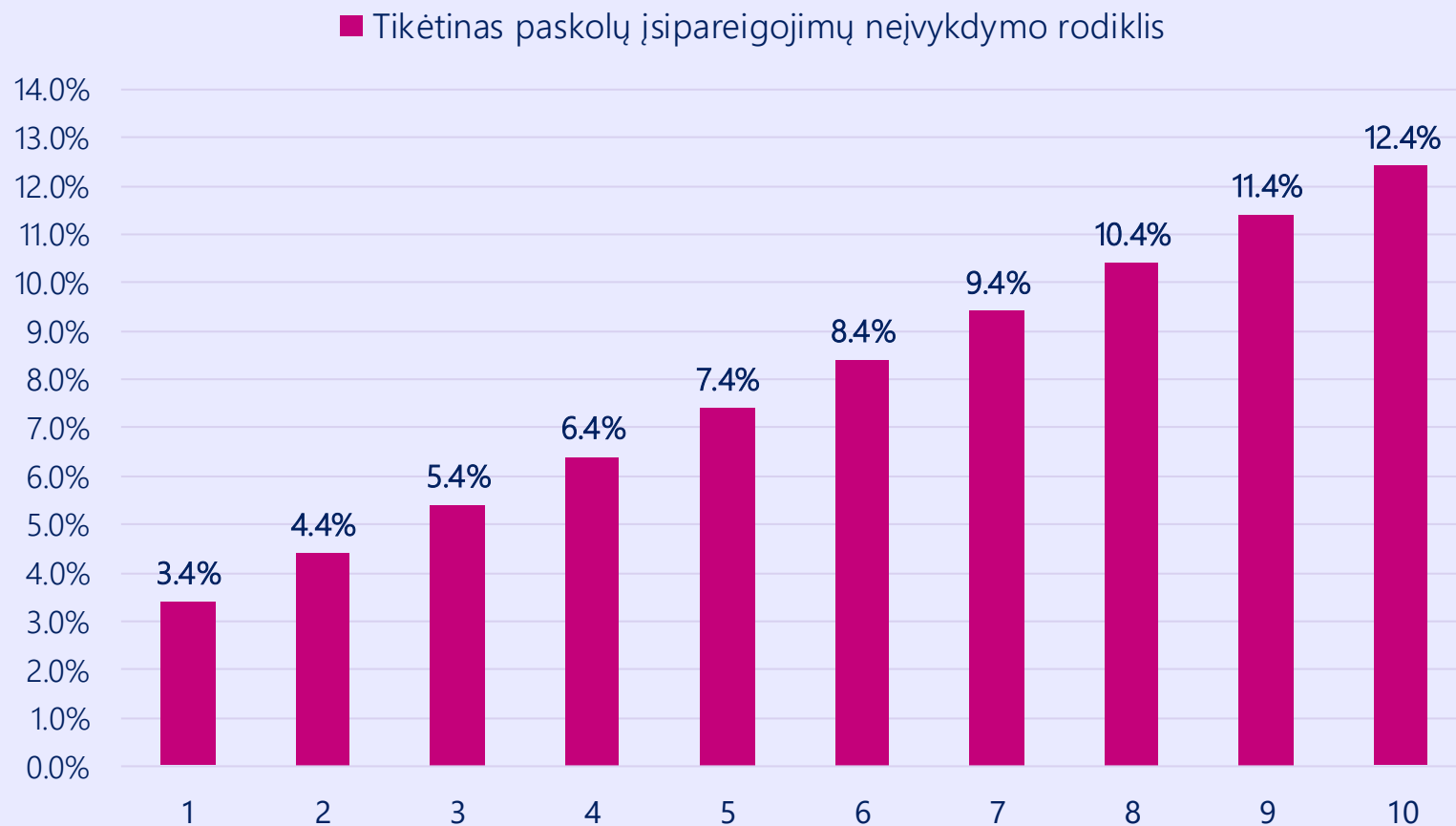


Rodikliai apskaičiuojami naudojant nesutampančius 12 mėnesių stebėjimo intervalus, išvedant aritmetinį, visą ankstesnį stebėjimo laikotarpį, stebėtų vienu metų įsipareigojimų neįvykdymo rodiklių vidurkį.

- vardiklį sudaro 12 mėnesių stebėjimo intervalo pradžioje stebėtų paskolų, kurių įsipareigojimai vykdomi, skaičius;
- skaitiklis apima visas į vardiklį įtrauktas paskolas, su kuriomis 12 mėnesių stebėjimo intervale buvo susijęs bent vienas įsipareigojimų neįvykdymo atvejis.

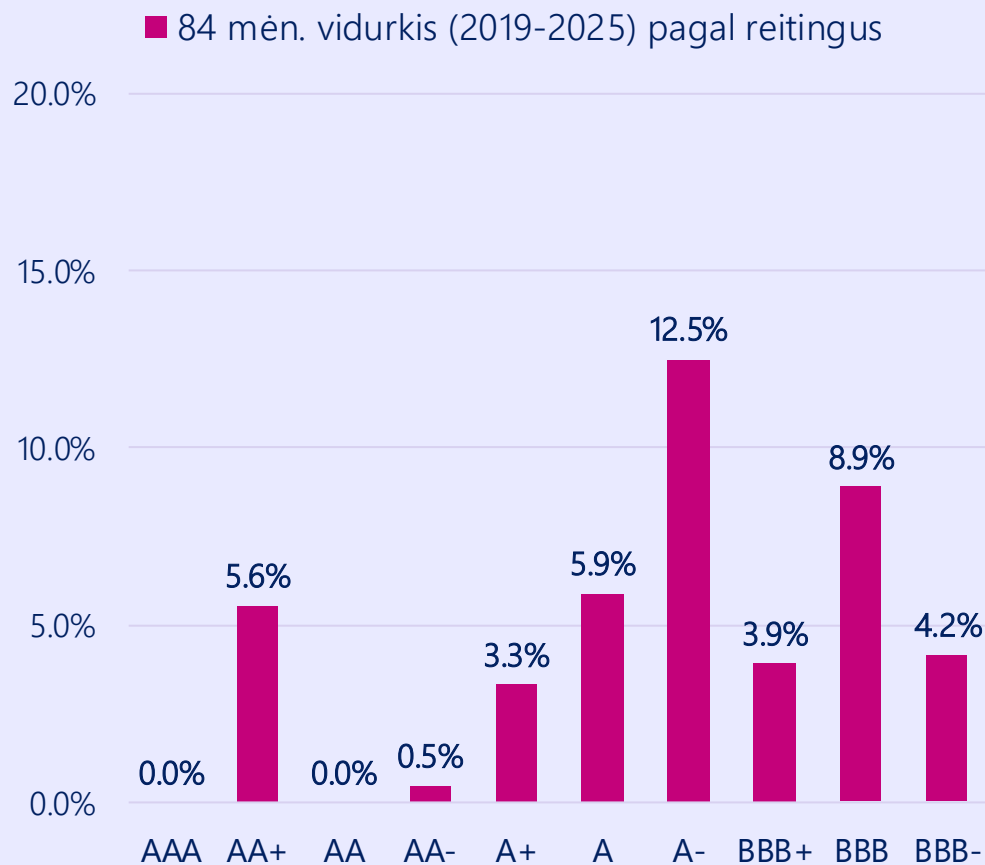
Paskolos, kurių mokėjimas 12 mėnesių stebėjimo laikotarpiu, pagal mokėjimo grafiką nenumatytas į skaičiavimą, naudojamą to laikotarpio įsipareigojimų neįvykdymo rodikliui apskaičiuoti, nėra įtraukiamos.

Tikėtinas paskolų įsipareigojimų neįvykdymo rodiklis pagal rizikos kategorijas



Tikėtinų įsipareigojimų neįvykdymo rodiklių pagal rizikos kategorijas įverčiai grindžiami faktiniais paskolų įsipareigojimų neįvykdymo rodikliais pagal rizikos kategorijas.

Faktinis paskolų įsipareigojimų neįvykdymo rodiklis



Visos paskolos: 12 mėnesių stebėjimo intervalo pradžioje stebėtų paskolų, kurių įsipareigojimai vykdomi, skaičius;

Nevykdomos, tai dalis visų paskolų, su kuriomis 12 mėnesių stebėjimo intervale buvo susijęs bent vienas įsipareigojimų neįvykdymo atvejis.

	Nevykdomos paskolos	Visos paskolos	Nevykdomo proc.
2020	1	31	3.2%
2021	3	60	5.0%
2022	10	135	7.4%
2023	7	241	2.9%
2024	20	362	5.5%
2025	15	327	4.6%

Faktinis paskolų įsipareigojimų neįvykdymo rodiklis vienetais pagal reitingus

	2020		2021		2022		2023		2024		2025	
	Neįvykdyta	Iš viso	Neįvykdyta	Iš viso	Neįvykdyta	Iš viso	Neįvykdyta	Iš viso	Neįvykdyta	Iš viso	Neįvykdyta	Iš viso
AAA	0	0	0	0	0	1	0	0	0	1	0	7
AA+	0	0	0	1	0	5	0	4	1	3	0	11
AA	0	1	0	15	0	19	0	4	0	5	0	10
AA-	0	3	0	2	0	12	0	18	0	33	1	35
A+	0	1	0	11	1	21	0	52	4	73	6	62
A	1	7	0	21	5	38	1	55	2	96	3	74
A-	0	4	3	6	2	18	3	56	5	79	1	44
BBB+	0	13	0	2	1	14	1	31	2	45	4	46
BBB	0	2	0	2	1	5	0	13	6	18	0	15
BBB-	0	0	0	0	0	2	2	8	0	9	0	23